

仕上がり寸法 (女性用浴衣)

※Sサイズ:身長150cm~160cm、ヒップ90cm程度
 ※Mサイズ:身長155cm~165cm、ヒップ95cm程度
 ※Lサイズ:身長160cm~170cm、ヒップ100cm程度

		Sサイズ	Mサイズ	Lサイズ
1	身丈	(背)410 (155cm)	(背)420 (159cm)	(背)435 (164.8cm)
2	衿	170 (64.4cm)	175 (66.3cm)	180 (68.2cm)
3	袖巾	87	90	90
4	肩巾	83	85	90
5	袖丈	130	130	130
6	袖口	60	60	60
7	袖付け	55	60	60
8	身八つ口	40	40	40
9	丸み	5	5	5
10	前巾	60 (22.7cm)	63 (23.9cm)	65 (24.6cm)
11	後巾	75 (28.4cm)	78 (29.5cm)	80 (30.3cm)
12	抱巾	通し	通し	通し
13	おくみはば 衿巾	40	40	40
14	あいづまはば 合褌巾	37	37	37
15	褌下	205	210	215
16	繰越	7	7	7
17	おくみさがり 衿下	(肩)55	(肩)55	(肩)55
18	掛け衿丈	130	130	130
19	衿型	バチ	バチ	バチ
20	衿付込み	5	5	5
21	肩明き	23	23	23

〈浴衣キットについて〉



縦縞

素材：ポリエステル

※裁縫に慣れている方にお勧めです。



綿縞

素材：綿 100%



縦縞

素材：ポリエステル

※裁縫に慣れている方にお勧めです。



紅型調の浴衣

素材：綿 70%・麻 30%

〈浴衣キットについて〉



縦縞

素材：ポリエステル

※裁縫に慣れている方にお勧めです。



綿縞

素材：綿 100%



薄浅葱色・平織りの浴衣生地です。

素材：綿 100%



紅型調の浴衣

素材：綿 70%・麻 30%

〈浴衣キットについて〉



9

男性用ですが女性の方もお召しいただけます。
素材：綿 100%



10

男性用ですが女性の方もお召しいただけます。
素材：綿 100%



11

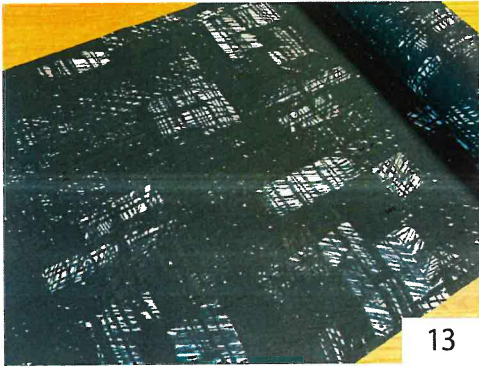
男性用ですが女性の方もお召しいただけます。
素材：綿 100%



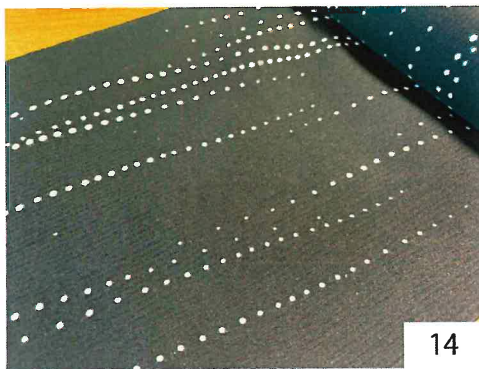
12

縦縞
素材：綿 100%

〈浴衣キットについて〉



男性用ですが女性の方もお召しいただけます。
素材：綿 100%



素材：綿 70%・麻 30%